



C.M.CORP.

CHRIST AND MASONGA CORPORATION SARL

ENGINEERING - AUTOMOTIVE - LOGISTICS - CONSTRUCTION



Off The Road Specialist

C.M.CORP est une société à responsabilité limitée régie par les lois et règlements en vigueur en République Démocratique du Congo et par l'Acte uniforme de l'OHADA relatif au droit des sociétés commerciales et du groupement d'intérêt économique et toutes autres dispositions légales et réglementaires.

La société a pour objet en République Démocratique du Congo et à l'étranger, de fournir un service de qualité professionnelle dans les domaines ci-après :

- Ingénierie
- Réparation de pneu
- Montage et démontage de pneu
- Système de gestion de pneu
- Réparation de bande transporteuse
- Réparation et entretien de pompes hydraulique et vérin
- Logistique
- Construction
- Fourniture
- Environnement
- Commerce générale



Montage et démontage de pneus hors route (OTR Tyre fit and strip)

L'ajustement et la dépose des pneus OTR (hors route) désignent le processus de montage et de démontage de ces pneus industriels, qui nécessitent un équipement spécialisé et des monteurs qualifiés en raison de leur grande taille et de leur poids. Des outils comme les démonte-talons, les pinces de préhension et des équipements de levage sont utilisés pour manipuler en toute sécurité les pneus et les jantes, souvent pour des engins de construction et miniers.

Processus général

Sécurité et équipement : Seuls les monteurs qualifiés connaissant l'utilisation des outils spécifiques pour pneus OTR doivent effectuer le travail.

Démontage : La dépose des pneus OTR requiert l'utilisation de démonte-talons pour libérer le pneu de la jante.

Manipulation : Pour les pneus de grande taille, des équipements de levage sont nécessaires pour manipuler le pneu, les bagues et la jante en toute sécurité.

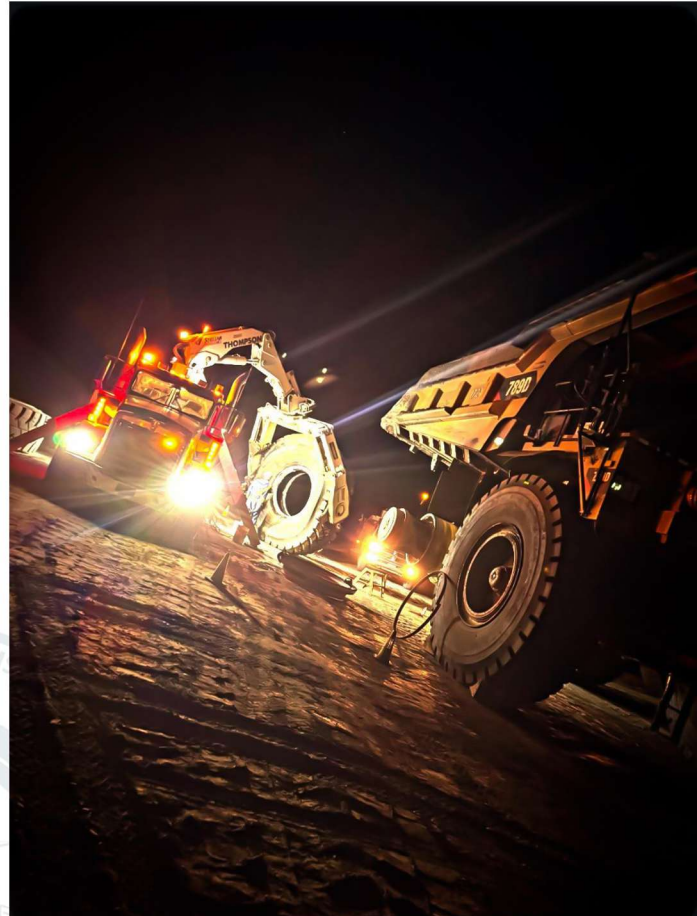
Montage : Le processus inverse de démontage est effectué, en utilisant les mêmes outils spécialisés pour installer le nouveau pneu sur la jante.

Importance de l'ajustement et de la dépose corrects

Sécurité : Les pneus OTR sont lourds et volumineux, donc une manipulation incorrecte peut entraîner des blessures graves.

Prévention des dommages : L'utilisation des outils et de l'équipement appropriés protège les pneus et les jantes des dommages.

Durée de vie du pneu : Un montage correct assure que le pneu est correctement installé et positionné, ce qui prolonge sa durée de vie.



Réparation de pneus hors route

Aspects clés de la réparation des pneus OTR

Systèmes spécialisés : La réparation des pneus OTR utilise des systèmes dédiés, souvent composés de produits de réparation de haute qualité, de machines de vulcanisation spécialisées (comme le système Monaflex) et de programmes de formation complets dispensés par des fournisseurs tels que Monaflex et REMA TIP TOP.

Technologie avancée : Les systèmes modernes de réparation OTR intègrent une technologie avancée pour traiter les dommages auparavant considérés comme irréparables.

Cela comprend :

Remplacement des fils : Pour les dommages aux flancs des pneus radiaux.

Réparation des câbles de carrosserie : Processus de réparation de la structure sous-jacente du pneu.

Kits personnalisables : Des systèmes comme Monaflex proposent des composants personnalisables pour s'adapter à différentes gammes de pneus, de la section 13,00 jusqu'à la plus grande disponible.

Techniciens qualifiés : La réparation des pneus OTR exige une expertise. Les techniciens doivent être capables de juger la viabilité d'une réparation en s'assurant du respect des meilleures pratiques grâce à une formation rigoureuse et au respect des directives du fabricant et de l'entreprise.

Évaluation complète : Une évaluation approfondie est essentielle, comprenant

Inspection : Un examen détaillé de la taille et de la localisation de la blessure.

Sécurité et légalité : Consulter les directives pour garantir la sécurité et la conformité de la réparation à la réglementation.

Justification économique : Évaluer l'état général du pneu et sa durée de vie restante.

Étapes du processus :

Préparation : Mettre en place un atelier propre, bien ventilé et organisé, exempt de toute contamination.

Application : Utiliser des composants spécialisés pour préparer et fixer les matériaux de réparation sur la blessure du pneu.

Vulcanisation : Utiliser des coussins chauffants et des airbags internes et externes pour vulcaniser (coller) les matériaux de réparation au pneu.

Refroidissement et finalisation : Laisser la réparation refroidir correctement avant de retirer l'équipement.

Où trouver des services ou systèmes de réparation de pneus OTR ?

CMCORP, vous propose des services de qualité au standard international dans le respect de la sécurité pour garantir la consommation intégrale de vos pneus.





Système de gestion de pneus hors route

Un système intégré de gestion des pneus pour véhicules hors route (OTR) utilise des capteurs pour surveiller la pression et la température des pneus en temps réel. Les données sont ensuite transmises aux opérateurs et aux gestionnaires de flotte via des écrans en cabine, des applications pour smartphone ou des portails web. Ce système intégré vise à améliorer la sécurité en détectant les problèmes potentiels de pneus, à réduire les temps d'arrêt des équipements et à prolonger la durée de vie des pneus en garantissant un gonflage correct et en permettant une prise de décision éclairée pour l'entretien et le remplacement. Ses principaux composants comprennent des capteurs de pneus, des moniteurs en cabine et des plateformes télématiques à distance.

Fonctionnement

Installation des capteurs : Des capteurs sont fixés aux valves des pneus hors route, ce qui leur permet de collecter des données en temps réel sur la pression et la température.

Transmission des données : Les données collectées sont transmises sans fil à un récepteur central ou directement aux systèmes du véhicule.

Accès aux données : Les opérateurs et les gestionnaires peuvent accéder à ces informations via :

Avantages

Sécurité améliorée : Les notifications proactives permettent d'éviter les urgences liées aux pneus qui pourraient nuire aux opérateurs ou aux équipements.

Temps d'arrêt réduits : La détection des problèmes avant qu'ils ne s'aggravent réduit considérablement les arrêts imprévus et les interruptions de travail.

Productivité accrue : La réduction des problèmes liés aux pneus permet aux équipements de fonctionner plus longtemps par jour, ce qui améliore la productivité.

Durée de vie prolongée des pneus : Le maintien d'une pression optimale des pneus et l'identification précoce des signes d'usure contribuent à maximiser leur longévité.

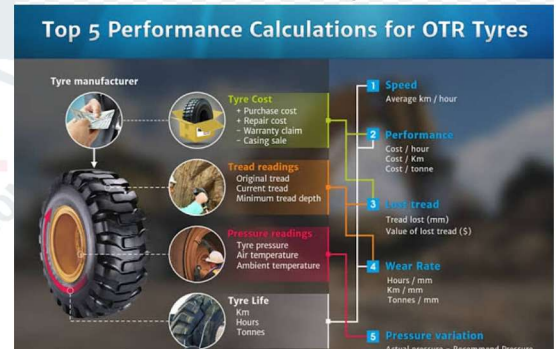
Efficacité accrue : Les données en temps réel permettent de prendre des décisions éclairées concernant l'entretien et le remplacement, pour des opérations plus efficaces.

Exemples de systèmes et de partenaires

ATLAS OTR TPMS : Un système conçu pour les équipements lourds et les véhicules tout-terrain, offrant une surveillance et des alertes en temps réel.

OTR et P.S.I. Système TireView : Un partenariat qui intègre la technologie TireView de Pressure Systems International (P.S.I.) aux assemblages de pneus OTR, offrant un accès complet aux données et à la télématique.

Solutions OTR de Bridgestone : Propose des systèmes intégrés de surveillance de l'état des pneus pour les applications tout-terrain, fournissant des données au chantier et aux plateformes cloud.



6

Installation, Jonction, Réparation & Entretien De Bandes Transporteuses

DESCRIPTION DU SERVICE

Ce service consiste à assurer le montage professionnel, la mise en service, la réparation rapide et la maintenance continue des bandes transporteuses utilisées dans les secteurs miniers, industriels, carrières et BTP.

C&M Corp sarl. propose une solution clé en main, adaptée aux environnements exigeants.

2. COMPOSANTES DU SERVICE

A. Installation de bandes transporteuses

- Déroulage et positionnement de la bande
- Alignement, tension et fixation sur structure
- Vérification des tambours, galets et systèmes de guidage
- Mise en service avec essai à vide et en charge

B. Jonction (Splicing)

- À chaud : vulcanisation pour une jonction durable
- À froid : collage rapide avec colles spéciales
- Mécanique : agrafes pour réparations temporaires ou démontages fréquents

C. Réparation

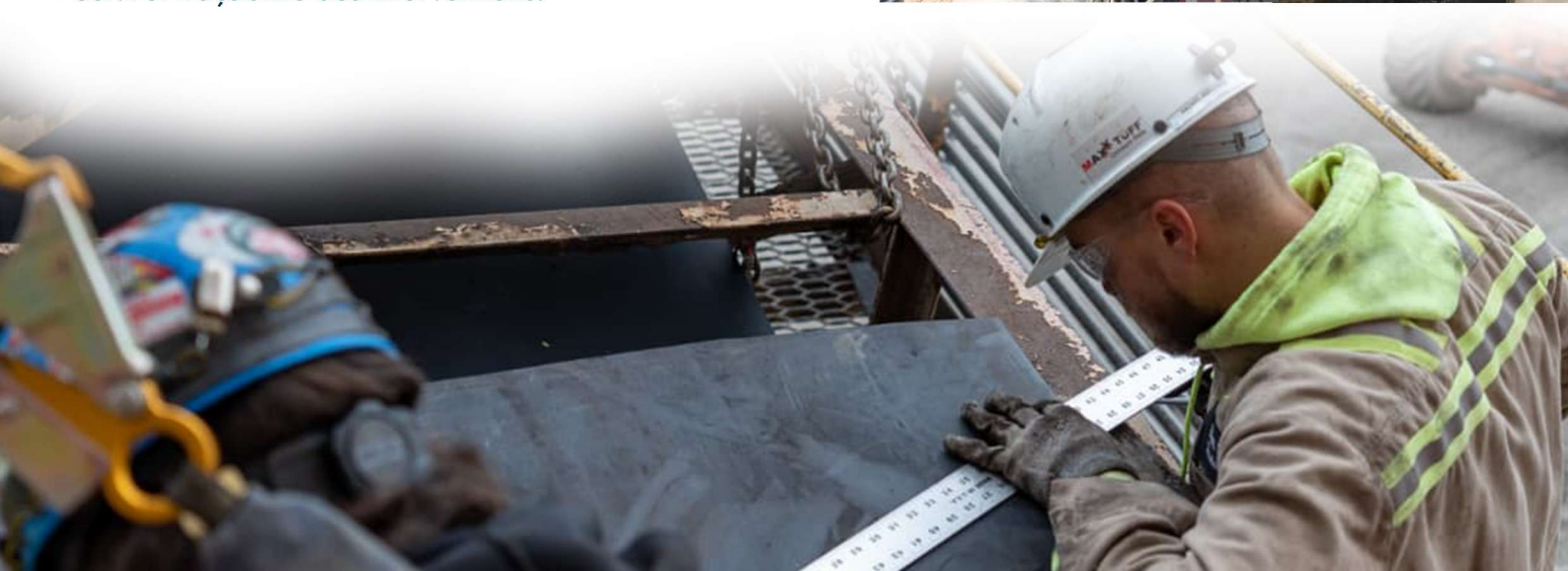
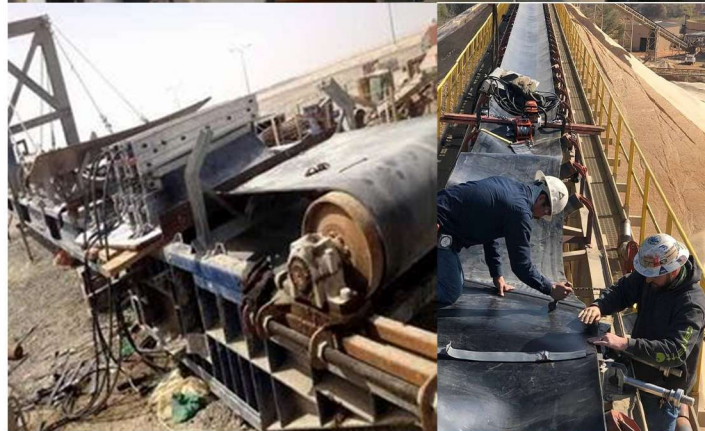
- Fermeture de déchirures et remplacement de sections abîmées
- Reconstitution de la couche de couverture
- Réalignement de la bande
- Correction de problèmes de déport ou de tension

D. Entretien préventif

- Inspection visuelle régulière
- Contrôle de l'usure, des galets, tambours et racleurs
- Nettoyage et lubrification
- Rapport d'état avec recommandations

3. AVANTAGES POUR LE CLIENT

- Réduction des arrêts de production
- Prolongement de la durée de vie des équipements
- Intervention sur site 24h/24 si besoin
- Conformité aux normes de sécurité industrielle
- Suivi et traçabilité des interventions.



Réparation & entretien de vérins et pompes hydrauliques

1. Description du service

Ce service vise à garantir la performance, la fiabilité et la durabilité des composants hydrauliques essentiels tels que :

- Les vérins hydrauliques (simple ou double effet)
- Les pompes hydrauliques (à engrenage, à palettes, à pistons)

C&M Corp sarl. assure l'entretien préventif et les réparations curatives, sur site ou en atelier, selon les standards industriels.

2. Prestations incluses

A. Vérins hydrauliques

- Inspection visuelle et test de fonctionnement
- Dépose et démontage complet
- Nettoyage des composants
- Remplacement des joints, tiges, bagues usées
- Rectification du fût ou de la tige (si nécessaire)
- Remontage et test d'étanchéité sous pression

B. Pompes hydrauliques

- Diagnostic de pression, débit et bruit
- Démontage et inspection des pièces internes
- Remplacement des joints, pistons, palettes ou engrenages
- Réglage de la pression et du débit
- Test de performance sur banc d'essai

3. Avantages du service

- Réduction des arrêts machines
- Allongement de la durée de vie des composants
- Fiabilité accrue des systèmes hydrauliques
- Traçabilité des interventions
- Conseils techniques pour éviter les pannes récurrentes.



Logistique & Terrassement

1. DESCRIPTION GÉNÉRALE

C&M Corp sarl. propose un service intégré de logistique et terrassement, essentiel pour les projets miniers, industriels, BTP et infrastructurels. Ce service vise à assurer la préparation optimale des sites, le déplacement efficace des matériaux et la gestion des flux logistiques.

2. COMPOSANTES DU SERVICE

A. Terrassement

- Débroussaillage et décapage du sol
- Nivellement, compactage et remblayage
- Excavation de tranchées, fosses, plateformes
- Mise en forme de routes d'accès, pistes minières
- Évacuation des déblais et terres excédentaires

B. Logistique

- Transport de matériaux de construction (graviers, sable, latérite, etc.)
- Transport d'engins lourds et équipements sur site
- Approvisionnement des chantiers (carburant, eau, pièces, etc.)
- Déploiement de personnel (navettes, campement, logistique de terrain)
- Coordination des flux d'entrée et sortie (matériaux, déchets, personnel)

4. AVANTAGES CLIENT

- Réduction des délais de préparation de site
- Gestion maîtrisée des ressources logistiques
- Suivi rigoureux des mouvements et livraisons
- Respect des normes HSE et environnementales
- Adaptabilité aux zones difficiles ou éloignées.



Construction et Rehabilitation d'infrastructures

1. Description générale

Ce service couvre la conception, construction, réhabilitation et aménagement de différents types d'infrastructures dans les secteurs minier, industriel, résidentiel et BTP :

- Bâtiments industriels & administratifs
- Maisons et logements (simples ou haut standing)
- Routes et pistes d'accès
- Camps de base (bases vie, dortoirs, réfectoires)

2. Prestations incluses

A. Études et conception

- Études topographiques et géotechniques
- Plans architecturaux et techniques
- Devis et planning des travaux

B. Travaux de construction

- Terrassement, fondations, gros œuvre
- Maçonnerie, charpente, toiture
- Plomberie, électricité, finitions
- Revêtement de sol, peinture, clôture

C. Réalisation de routes

- Ouverture de piste
- Nivellement et compactage
- Pose de latérite, gravier, enrobé (selon besoins)
- Drainage, fossés, ouvrages de franchissement

D. Construction de camps

- Montage de structures préfabriquées ou traditionnelles
- Installations sanitaires, cuisines, chambres, bureaux
- Réseaux d'eau, électricité, fosses septiques

3. Moyens humains et techniques

- Ingénieurs, architectes, chefs de chantier
- Maçons, charpentiers, électriciens, plombiers
- Engins (niveleuse, pelle, compacteur, bétonnière, etc.)

4. Avantages pour le client

- Projet livré clé en main
- Respect des normes de qualité et sécurité
- Suivi rigoureux des délais
- Possibilité de maintenance post-travaux



Environnement

Dans le cadre de ses activités, C&MCorp sarl. s'engage à réduire son impact environnemental par des actions concrètes de :

- Reboisement
- Gestion durable des déchets
- Protection des sols et des eaux

2. OBJECTIFS

- Restaurer les zones dégradées par les activités humaines (chantier, extraction, terrassement)
- Réduire les pollutions liées aux déchets solides et liquides
- Sensibiliser les travailleurs à la protection de l'environnement
- Répondre aux exigences réglementaires environnementales

3. COMPOSANTES DU PROJET

3.1 Reboisement

- Identification de zones à reboiser (bordures de routes, anciennes carrières, zones tampons)
- Sélection d'espèces locales (résistantes et adaptées)
- Production de plants en pépinière
- Suivi de croissance (arrosage, protection)

3.2 Gestion des déchets

- Mise en place de bacs de tri (déchets organiques, plastiques, métaux, huiles usées)
- Transport et stockage sécurisé des déchets dangereux
- Mise en relation avec des entreprises de recyclage ou incinération agréées
- Sensibilisation du personnel au tri et à la réduction des déchets

3.3 Suivi environnemental

- Mesure de l'impact des activités (poussières, bruit, rejets)
- Élaboration de rapports périodiques
- Audit environnemental interne

4. MOYENS MOBILISÉS

- Équipe QHSE (Qualité Hygiène Sécurité Environnement)
- Matériel de reboisement (pépinières, outils, eau)
- Camions pour collecte des déchets
- Panneaux de signalisation écologique sur site
- Partenaires locaux (agriculture, ONG environnementales)

5. INDICATEURS DE RÉSULTAT

- Nombre d'arbres plantés et taux de survie
- Tonnage de déchets triés et recyclés
- Réduction des zones dégradées
- Taux de conformité aux normes environnementales locales



Commerce general

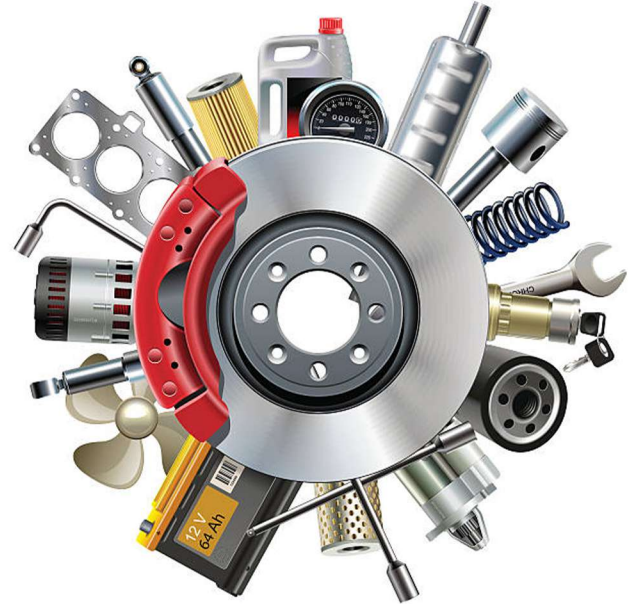
1. DESCRIPTION GÉNÉRALE

Chris & Masonga Corporation sarl (C&MCorp sarl.) propose un service de commerce général couvrant l'approvisionnement, l'import-export, la distribution et la fourniture de biens et produits divers pour les secteurs industriel, minier, BTP, commercial et domestique.



2. DOMAINES D'ACTIVITÉ

- Fournitures industrielles : pièces de rechange, consommables, équipements mécaniques, hydrauliques et électriques
- Fourniture des pneus. nous vous assurons la fourniture de toutes dimensions de pneus PCR, TBR et OTR.
- Matériaux de construction : ciment, fers à béton, tôles, bois, sable, briques
- Équipements de protection individuelle (EPI) : casques, gilets, bottes, combinaisons, gants
- Produits ménagers et électroménagers
- Alimentation générale (pour bases vie ou cantines industrielles)



3. SERVICES INCLUS

- Sourcing local et international
- Achat, stockage et distribution
- Livraison sur site (mines, chantiers, entreprises)
- Gestion de commandes spécifiques
- Importation et dédouanement

4. AVANTAGES POUR LE CLIENT

- Fourniture rapide et fiable
- Produits de qualité certifiée
- Adaptation aux besoins spécifiques du client
- Réduction des coûts d'approvisionnement
- Service après-vente sur certains produits.



Electricite

C&M Corp sarl. offre des solutions complètes en électricité, couvrant les besoins de :

- Sites industriels et usines
- Chantiers et bâtiments commerciaux
- Maisons et habitations privées

Nos services s'étendent de l'installation neuve, à la réhabilitation, en passant par la maintenance préventive et corrective.

2. Domaines d'intervention

A. Électricité industrielle

- Installation et câblage d'armoires électriques
- Mise en place de moteurs, variateurs, tableaux de commande
- Raccordement de machines, automatismes
- Maintenance d'équipements haute tension
- Mise à la terre, protection contre surtensions

B. Électricité bâtiment

- Études de plans électriques
- Installation de tableaux de distribution
- Câblage pour éclairage, prises, circuits spécialisés
- Systèmes d'éclairage de secours et sécurité incendie
- Réseaux TV, télécom, interphonie

C. Électricité domestique

- Installation électrique complète ou partielle
- Remplacement de tableaux vétustes
- Détection et réparation de pannes
- Mise aux normes et protection différentielles
- Domotique de base (éclairage, portail, caméra)

3. Moyens et ressources

- Électriciens qualifiés et certifiés
- Outillage de test (multimètres, pince ampèremétrique, etc.)
- Équipements de protection (EPI)
- Respect strict des normes de sécurité électrique (ex : CEI, IEC)

4. Avantages pour le client

- Travail sécurisé, conforme aux normes
- Interventions rapides et fiables
- Solutions personnalisées selon le besoin
- Service après-travaux garanti
- Possibilité de contrat de maintenance électrique

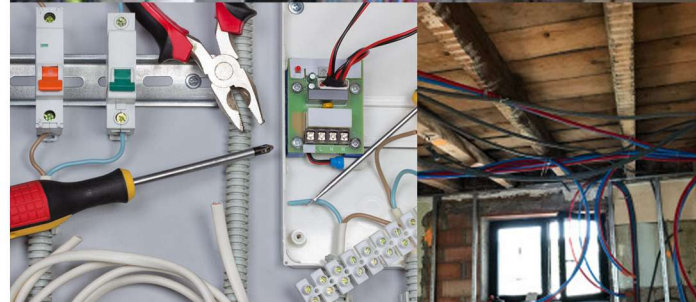
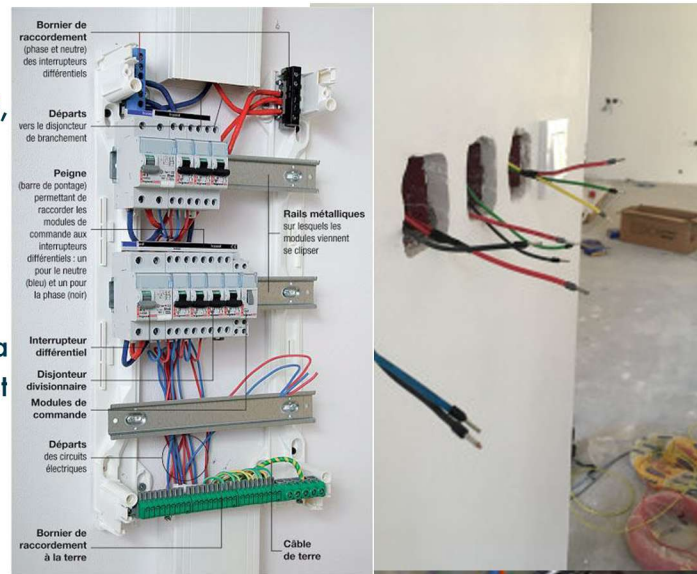


TABLE DES MATIERES

1. Presentation entreprise
2. Services de reparation des pneu
3. Montage et démontage des pneu
4. Système de gestion des pneu
5. Reparation de bande transporteuse
6. Réparation et entretien des pompes hydraulique et vérin
7. Logistique
8. Construction
9. Environnement
10. Commerce général
11. Électricité



Off The Road Specialist

N°64, Route KAFUBU, Commune de KAMPEMBA, Quartier Tabac /Lubumbashi

www.cmcorp.com